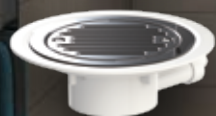


SANIFLOOR® 1
Siphon pour sols à carrelers
Hauteur : 68 mm



SANIFLOOR® 2
Siphon pour revêtements souples
Hauteur : 68 mm



SANIFLOOR® 3
Bonde pour receveurs extra-plat
Hauteur : 57 mm



Permet d'installer une douche à l'italienne même sans évacuation gravitaire existante, facilement et sans gros travaux.



SANIFLOOR® +



PRINCIPE DE FONCTIONNEMENT

L'eau entrant dans le siphon actionne automatiquement la pompe grâce au système de détection intégré à la bonde. L'eau est alors aspirée et évacuée vers la canalisation principale.

CARACTÉRISTIQUES TECHNIQUES

Débit maximum	30 L/min à 1 m
Évacuation verticale et horizontale	3 m / 30 m
Indice de protection	IP 44
Diamètre de refoulement	Ø ext. 32 mm
Poids	SANIFLOOR +1 : 8.6 kg SANIFLOOR +2 : 8.2 kg SANIFLOOR +3 : 8 kg
Clapet anti-retour inclus	

CARACTÉRISTIQUES MOTEUR

Tension d'alimentation	220-240 V / 50-60 Hz
Consommation moteur	400 W
Intensité max. absorbée	1,7 A
Classe électrique	I
Protection thermique	
Niveau d'activation ON/OFF	Détection automatique

MATÉRIAUX

Corps moteur	Polyamide
Fond de pompe	Polyamide
Turbine	Noryl
Arbre moteur	Inox
Joint torique	Nitrile
Bague à lèvres	Nitrile

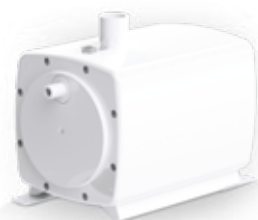
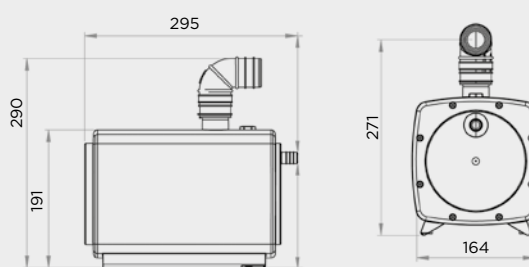
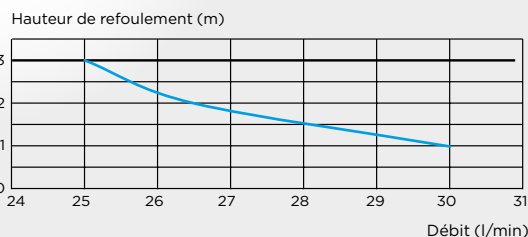
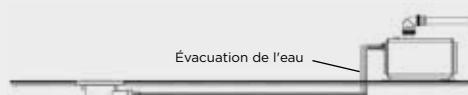


Schéma d'installation



Distance maximum entre la pompe et le siphon (vertical) : 30 cm